

1. ΑΣΦΑΛΙΣΗ & ΣΥΝΤΑΞΕΙΣ

Μέσο: ΕΛΕΥΘΕΡΟΣ ΤΥΠΟΣ

Ημ. Έκδοσης: . . . 21/11/2016 Ημ. Αποδελτίωσης: . . . 21/11/2016

Σελίδα: 17



ΑΣΦΑΛΙΣΗ & ΣΥΝΤΑΞΕΙΣ



ΕΒΔΟΜΑΔΙΑΙΑ ΕΚΔΟΣΗ

21.11.2016

#288

**ΑΠΟΚΑΛΥΠΤΙΚΟΙ ΠΙΝΑΚΕΣ
ΓΙΑ ΔΗΜΟΣΙΟ, ΙΚΑ, ΤΑΜΕΙΑ
ΔΕΚΟ-ΤΡΑΠΕΖΩΝ, ΕΤΑΑ, ΤΑΜΕΙΑ ΤΥΠΟΥ**

Γ. Πρόβλεψη μετά την 1η/1/1983 με 25έτηα το 2011 και το 2012 (κατά ηλικία) (όφειλε και διεθνούς ασφαλισμένης, δηλαδή)

Κατηγορία ασφαλισμένων και προϋποθέσεις ασφαλιστικότητας	Ηλικία που ασφαλισμένοι από 1983/2013 έως 31/12/2015	Για πλήρη σύνταξη	Για μειωμένη σύνταξη
(συντ. με 25 έτη το 2011 και διεθνούς ασφαλισμένης)	55 έως 55,4 ετών	55 ετών (τόση το 2018)	Δεν προβλέπεται μείωση
(συντ. με 25 έτη το 2012 και διεθνούς ασφαλισμένης Γ)	56 ως 56,4 ετών	56,5 ετών (τόση το 2017)	Δεν προβλέπεται μείωση
15 Ασφαλ. - συνταξ. με 25 έτη το 2011 (σύνταξη σύνταξη)	61 ως 61,4 ετών	61 ετών (τόση το 2016)	57,5 ετών (τόση το 2016-2017)
16 Ασφαλ. - συνταξ. με 25 έτη το 2011 (σύνταξη σύνταξη)	61 ως 61,4 ετών	61 ετών (τόση το 2016)	59,2 ετών (τόση το 2016)
17 Ασφαλ. - συνταξ. με 25 έτη το 2012 (σύνταξη σύνταξη)	63 ως 63,4 ετών	63,6 ετών (τόση το 2016)	Δεν προβλέπεται μείωση
18 Ασφαλ. - συνταξ. με 25 έτη το 2011 (σύνταξη σύνταξη)	63 ως 63,4 ετών	63,6 ετών (τόση το 2016)	Δεν προβλέπεται μείωση
19 Ασφαλ. - συνταξ. με 30 έτηα το 2016 (σύνταξη σύνταξη)	58 ετών	58,5 ετών (τόση το 2016)	Δεν προβλέπεται μείωση
20 Ασφαλ. - συνταξ. με 37 έτηα το 2016 (σύνταξη σύνταξη)	58 ετών	59,5 ετών (τόση το 2016)	Δεν προβλέπεται μείωση
21 Ασφαλ. - συνταξ. με 37 έτηα το 2016 (σύνταξη σύνταξη)	58 ετών	56,6 ετών (τόση το 2017)	Δεν προβλέπεται μείωση
22 Γενική με όλη τη ζωή με 25 έτη το 2012 (Γ)	52 ως 55,4 ετών	52 ετών (τόση το 2017)	Δεν προβλέπεται μείωση

**ΕΙΔΙΚΟΙ
ΣΥΜΒΟΥΛΟΙ
ΑΠΑΝΤΟΥΝ ΣΤΑ
ΕΡΩΤΗΜΑΤΑ
ΣΑΣ**
ΣΕΛ. 6-7



**ΟΙ ΕΥΚΑΙΡΙΕΣ
ΓΙΑ ΣΥΝΤΑΞΗ
από τα 55 έως
τα 60 με 15
έως 37 έτη**

Ποιοι προλαβαίνουν να κάνουν αίτηση μέχρι το τέλος του έτους

ΣΕΛ. 2-5, 8

Οι 40 κατηγορίες ασφαλισμένων που θεμελιώνουν δικαίωμα με ευνοϊκότερες προϋποθέσεις

Ποιοι ασφαλισμένοι από Ταμεία μισθωτών, ελεύθερων επαγγελματιών και επιστημόνων θεμελιώνουν δικαίωμα αποχώρησης χωρίς να επιβαρυνθούν από την αύξηση των ορίων ηλικίας

Σε ποιες περιπτώσεις συμφέρει η έξοδος με μειωμένη σύνταξη



Του Γιάννη Ευαγγελίδη
jevangelidis@e-typos.com

ΠΡΟΠΛΗΡΩΜΕΝΗ...

ΕΛΕΗΜΟΣΥΝΗ

Οι ψεύτικες υποσχέσεις του ΣΥΡΙΖΑ είναι γνωστές. Και είναι αυτές που έχουν προκαλέσει την οργή του κόσμου που είχε ψηφίσει τον ΣΥΡΙΖΑ και τώρα, δικαίως, αισθάνεται εξαπατημένος. Του είχαν τάξει αυξήσεις σε μισθούς και συντάξεις και έκαναν μειώσεις. Είχαν υποσχεθεί κατάργηση φόρων και έβαλαν επιπλέον καινούργιους, ενώ ανέβασαν κατακόρυφα και τις εισφορές.

Το ίδιο συμβαίνει και με την περίπτωση του ΕΚΑΣ. Αφού πρώτα το έκοψαν από κλιμάδες δικασίους, είχαν υποσχεθεί ότι θα δώσουν αντιασφαλιστικά και, τελικά, μοιράζουν ψικουλα (μόλις 35 έως 70 ευρώ το μήνα) αντί για ΕΚΑΣ και μάλιστα μόνο μέχρι το τέλος του έτους. Και αυτά σε 89.764 χαμηλοσυνταξιούχους που έχασαν από 115 έως 230 ευρώ από το ΕΚΑΣ. Δηλαδή, πρακτικά καλύπτουν περίπου το 30% της απώλειας δίνοντας προπληρωμένες κάρτες για αγορά ειδών διατροφής.

Είναι εμφανής η απειθαρχία προπαθεία της κυβέρνησης Τσίπρα να μετριάσει την αγανάκτηση των πολιτών και να συγκρατήσει τη δημοσκοπική κατρακύλα του ΣΥΡΙΖΑ. Ο κόσμος όμως καταλαβαίνει πια ότι η κοροϊδία είναι πολύ μεγάλη και τα φιλοδωρήματα που προσφέρονται σε μια μικρή μερίδα συνταξιούχων γίνονται μπουμέρανγκ για την κυβέρνηση.

Ο ΣΥΡΙΖΑ διέλυσε τη μεσαία τάξη, αλλά έβαλε στο στόχαστρο και τα οικονομικά ασθενέστερα στρώματα της κοινωνίας. Αυτά δηλαδή που υποτίθεται ότι θα προστατεύει. Οι κάρτες ελεημοσύνης δεν μπορούν να αποδώσουν τίποτα, ούτε στα νοικοκυριά που θα τις χρησιμοποιήσουν, αφού δεν επαρκούν ούτε για τα είδη πρώτης ανάγκης μιας οικογένειας, αλλά ούτε και πολιτικά σφέλη στην κυβέρνηση που συνεχίζει την κατρακύλα της.

ΕΦΟΣΟΝ ΚΑΝΟΥΝ ΑΙΤΗΣΗ ΕΩΣ ΤΟ ΤΕΛΟΣ ΤΟΥ ΕΤΟΥΣ

Σύνταξη από τα 55 έως τα 60 για 40 κατηγορίες ασφαλισμένων

ΚΩΣΤΑΣ ΚΑΤΙΚΟΣ
kkatikos@e-typos.com

Πάνω από 40 κατηγορίες ασφαλισμένων σε Ταμεία μισθωτών, ελεύθερων επαγγελματιών και επιστημόνων έχουν την ευκαιρία να συνταξιοδοτηθούν από 55 έως 60 ετών υποβάλλοντας αίτηση έως το τέλος του 2016 με τα νέα όρια ηλικίας.

Το κλειδί της εξόδου βρίσκεται στην ηλικία που συμπλήρωσαν στο διάστημα από 19/8/2015 έως 31/12/2015 και στον ασφαλιστικό χρόνο που είχαν ή μπορούν να αναγνωρίσουν έως το 2012 στο ΙΚΑ, στο Δημόσιο, στα Ειδικά Ταμεία (ΔΕΚΟ, τραπεζών κ.λπ.), στον ΟΑΕΕ και το ΕΤΑΑ.

Οι ευκαιρίες εξόδου που υπάρχουν έως το τέλος του 2016 και τα μυστικά που πρέπει να γνωρίζουν οι ασφαλισμένοι παρουσιάζονται στον αποκαλυπτικό οδηγό που δημοσιεύει σήμερα το ένθετο «Ασφάλιση και Συντάξεις» με τον Ελεύθερο Τύπο.

Όσοι συμπλήρωσαν στο διάστημα από 19/8 έως 31/12/2015 την ηλικία των 55 έως 60 ετών αποχωρούν με τα νέα όρια ηλικίας έως το τέλος του 2016, για πλήρη σύνταξη, ενώ



για μειωμένη έχουν το δικαίωμα να αποχωρήσουν ανά πάσα στιγμή.

Ο χρόνος ασφάλισης που θα πρέπει να έχουν έως το 2012 είναι από 15 έως 35 έτη, που αναγνωρίζεται με εξαγορά μέχρι 4 και 5 πλασματικών ετών.

Όσοι είχαν τις ηλικίες έως 60 ετών μέχρι 18/8/2015 και αναγνωρίζουν πλασματικούς χρόνους ώστε να θε-

μελιώσουν δικαίωμα εντός του 2016 μπορούν επίσης να υποβάλουν αίτηση συνταξιοδότησης είτε φέτος είτε στα επόμενα χρόνια χωρίς να επηρεαστούν από τα νέα όρια ηλικίας.

Με αίτηση έως το τέλος του 2016 η σύνταξη θα υπολογιστεί με βάση το μέσο όρο των αποδοχών τους από το 2002 έως το 2016. Για το 2017 η βάση υπολογισμού περιλαμβάνει

τις αποδοχές των ετών 2002-2017, για το 2018 θα μετρήσουν οι αποδοχές 2002-2018 κ.ο.κ. Είναι προφανές ότι όσο μεγαλώνει η βάση υπολογισμού τόσο μικρότερος θα βγαίνει ο μέσος όρος των αποδοχών και αντίστοιχα μικρότερος θα είναι και οι συντάξεις, ιδίως για όσους δεν έχουν σταθερούς μισθούς τα τελευταία χρόνια. ■

ΠΟΙΟΙ ΚΑΙ ΠΩΣ ΒΓΑΙΝΟΥΝ ΜΕ ΣΥΝΤΑΞΗ ΤΟ 2016 ΑΠΟ ΤΟ ΙΚΑ

1 Ασφαλισμένοι 59 ετών μέχρι το τέλος του 2015 παίρνει σύνταξη το 2016 στα 59,9 μήνες με 11.100 ημέρες ασφάλισης. Τις 10.500 ημέρες θα πρέπει να τις συμπληρώνει το 2012 (εκ των οποίων οι 1.500 καλύπτονται με εξαγορά πλασματικού χρόνου). Αλλιώς θα βγει στα 62 και θα χρειαστεί 12.000 ημέρες ασφάλισης.

2 Ασφαλισμένοι 58 ετών στο τέλος του 2015 παίρνει σύνταξη στα 58,6 μήνες που συμπληρώνει το 2016 με 10.800 ημέρες ασφάλισης. Τις 10.500 ημέρες θα πρέπει να τις έχει το 2011, εκ των οποίων οι 1.200 συμπληρώνονται και με αναγνώριση πλασματικού χρόνου. Αν οι 10.500 συμπληρωθούν το 2012, θα βγει με το όριο που θα ισχύει αφού κλείσει τα 59, που είναι 60,2 μήνες.

3 Γυναίκες με έναρξη ασφάλισης πριν από το 1993 οι οποίες έκλεισαν το 55ο έτος από 19 Αυγούστου μέχρι 31 Δεκεμβρίου του 2015 και είχαν 5.500 ημέρες ασφάλισης έως το 2010 με ανήλικο τέκνο συνταξιοδοτούνται σε ηλικία 56,6 ετών και μπορούν να υποβάλουν αίτηση

από το τέλος του 2016 έως το πρώτο εξάμηνο του 2017. Αν είχαν κλείσει τα 55 πριν από τις 19/8/2015, αποχωρούν οποτεδήποτε με πλήρη σύνταξη, ενώ έχουν και θεμελιωμένο δικαίωμα για άμεση έξοδο με μειωμένη σύνταξη καθώς έχουν πάσει το όριο των 50 ετών.

4 Μπότες με έναρξη ασφάλισης πριν από το 1993 που έκλεισαν τα 57 από 19 Αυγούστου έως 31 Δεκεμβρίου του 2015 και είχαν 5.500 ημέρες ασφάλισης το 2011 με ανήλικο παιδί γβγαίνουν στη σύνταξη με αίτηση στο τέλος του 2016 ή στο πρώτο τρίμηνο του 2017, καθώς πίνουν το νέο όριο ηλικίας που είναι 58,3 ετών. Σε κάθε περίπτωση, έχουν θεμελιωμένο δικαίωμα για μειωμένη σύνταξη από τα 52.

5 Άνδρες που έκλεισαν τα 60 έως 63,6 έτη μέχρι το τέλος του 2015 και είχαν 10.000 ημέρες ασφάλισης έως το 2012 μπορούν να κάνουν αίτηση για μειωμένη σύνταξη καθώς έχουν πάσει το νέο όριο ηλικίας των 60,11 ετών. Το ίδιο ισχύει για την πλήρη σύνταξη, καθώς το

όριο συνταξιοδότησης που θα πρέπει να έχουν συμπληρώσει έως το τέλος του 2016 είναι 62,8 ετών για όσους έκλεισαν τα 62 μέχρι τέλος του 2015 και 63,6 ετών για όσους έκλεισαν τα 63 μέχρι τέλος του 2015. Η προϋπόθεση είναι να είχαν 10.000 ημέρες ασφάλισης το 2010 ή το 2011. Αν οι 10.000 ημέρες συμπληρώθηκαν το 2012, τότε θα πρέπει να είχαν κλείσει τα 63,6 μήνες από 19/8/2015 μέχρι 31/12/2015, ώστε να υποβάλουν αίτηση φέτος με το νέο όριο ηλικίας που είναι 63,11 μήνες.

6 Οι γυναίκες που συμπληρώνουν τις 10.000 ημέρες ασφάλισης το 2010, το 2011 ή το 2012 και συμπληρώνουν αντίστοιχα την ηλικία των 57, 58 και 58,6 ετών από 19/8/2015 μέχρι 31/12/2015 αποχωρούν ανά πάσα στιγμή με μειωμένη από τα 55, 56 και 56,6 ετών. Για πλήρη σύνταξη μέσα στο 2016 υποβάλλουν αίτηση εφόσον έχουν συμπληρώσει τις ηλικίες των 58,3 ετών, 59,2 και 59,7 ετών.

Παράδειγμα: Μια ασφαλισμένη που είχε τις 10.000 ημέρες

1. ΑΣΦΑΛΙΣΗ & ΣΥΝΤΑΞΕΙΣ

Μέσο: ΕΛΕΥΘΕΡΟΣ ΤΥΠΟΣ

Ημ. Έκδοσης: . . .21/11/2016 Ημ. Αποδελτίωσης: . . .21/11/2016

Σελίδα: 19



ασφάλισης το 2011 θα έπαιρνε σύνταξη (θεμελιωμένο δικαίωμα) αν είχε πιάσει το όριο ηλικίας των 58 ετών πριν από τις 19/8/2015. Αν τα 58 τα συμπληρώνει από 19/8 μέχρι 31/12/2015, θεμελιώνει δικαίωμα με το νέο όριο ηλικίας που είναι 59,2 ετών και το πιάνει είτε έως το τέλος του 2016 είτε στο πρώτο δίμηνο του 2017. Μπορεί όμως οποτεδήποτε να κάνει αίτηση συνταξιοδότησης με μειωμένη, εφόσον έχει τα τελευταία 5 έτη 100 ημέρες ασφάλισης κάθε χρόνο.

7 Γυναίκες με ασφάλιση πριν από το 1993 σε ειδικότητες που είναι στα βαρέα και ανθυγιεινά. Κατοικούν στα 55, 56 και 57 για σύνταξη, αρκεί να έχουν 4.500 ημέρες ασφάλισης έως το 2012, εκ των οποίων 3.600 στα βαρέα και 1.000 από αυτές μέσα στα 13 τελευταία χρόνια. Για το 2011 αναγνωρίζουν πλασματικό χρόνο μόνο από τέκνα για να συμπληρώσουν τις 4.500 ημέρες, εφόσον έχουν 3.600 στα βαρέα. Για το 2012, επιτρέπεται και η εξαγορά χρόνου στα βαρέα εφόσον η ειδικότητα βγήκε από το νέο κανονισμό των βαρέων και η ασφαλισμένη παρέμεινε το έτος αυτό στο ίδιο επάγγελμα. Η εξαγορά καλύπτει τα βαρέα έτη ολόκληρου του έτους.

8 Γυναίκες με ασφάλιση πριν από το 1993 χωρίς βαρέα αλλά με 4.500 ημέρες τουλάχιστον στην κοινή ασφάλιση του ΙΚΑ και ηλικία 55 έως το 2010 παίρνουν πλήρη σύνταξη μέσα στο 2016, καθώς το όριο



ηλικίας είναι από 60 έως 60,11 ετών. Οι ασφαλισμένες που έλειψαν τα 55 το 2011 και το 2012 και έχουν στο 2015 ή στο 2016 τις 4.500 ημέρες ασφάλισης παίρνουν μόνο μειωμένη, αρκεί να έχουν 100 έτη από εργασία κάθε χρόνο την τελευταία 5ετία. Στα 100 έτη αναγνωρίζεται και διάστημα ανεργίας, αλλά και χρόνος ασθένειας, που σημαίνει ότι η προϋπόθεση μειωμένης σύνταξης γίνεται ευνοϊκότερη.

9 Άνδρες και γυναίκες με 7.500 έτη στα βαρέα και συνολικά 10.500 ημέρες ασφάλισης υποβάλλουν αίτηση για πλήρη ή μειωμένη σύνταξη με κριτήριο το έτος που συμπλήρωσαν τον απαιτούμενο ασφαλιστικό χρόνο. Τα νέα όρια ηλικίας δεν τους επηρεάζουν, καθώς οι εργαζόμενοι στα βαρέα εξαιρέθηκαν από τις αλλαγές.

Παράδειγμα:

Ασφαλισμένος που κλείνει τα 61,6 το 2016 και είχε τις 7.500 ημέρες στα βαρέα το 2014 αλλά δεν είχε συνολικά τις 10.500 ημέρες τη χρονιά αυτή μπορεί να αναγνωρίσει τώρα το διάστημα που υπολείπεται εξαγοράζοντας στη μικτή ασφάλιση έως 1.800 ημέρες, ώστε να συνταξιοδοτηθεί άμεσα με πλήρη σύνταξη. Αναγνωρίζονται χρόνος παιδιών, στρατιωτικής θητείας, σπουδών, κενών ασφάλισης κ.λπ. Η αναγνώριση αφορά μόνο στο χρόνο που υπολείπεται ώστε να συμπληρωθούν οι 10.500 ημέρες, αφού υπάρχουν 7.500 στα βαρέα.

Οι 22 κατηγορίες ασφαλισμένων στο ΙΚΑ που πιάνουν τα νέα όρια ηλικίας για σύνταξη μέχρι 31/12/2016

Κατηγορίες ασφαλισμένων και προϋποθέσεις (π.α.: ημέρες ασφάλισης)	Ηλικία που συμπληρώθηκε από 19/8 έως 31/12/2015	Ηλικία συνταξιοδότησης με αίτηση έως 31/12/2016	
		Για πλήρη σύνταξη	Για μειωμένη σύνταξη
1 Μπότερες με 5.500 π.α. και ανήλκο έως το 2010 (ασφάλιση πριν από το 1993)	55 έως 56	56,6 μίν.	50
2 Μπότερες με 5.500 π.α. και ανήλκο το 2011 (ασφάλιση πριν από το 1993)	57 έως 58	58,3 μίν.	52
3 Μπότερες με 5.500 π.α. και ανήλκο το 2012 (ασφάλιση πριν από το 1993)	60	60,11 μίν.	55
4 Άνδρες - γυναίκες με 10.500 π.α. έως το 2010	58	58,6 μίν.	Δεν προβλέπεται μειωμένη
5 Άνδρες - γυναίκες με 10.500 π.α. το 2011 και 10.800 το 2016	58	58,6 μίν.	Δεν προβλέπεται μειωμένη
6 Άνδρες - γυναίκες με 10.500 π.α. το 2012 και 11.100 το 2016	59	59,5 μίν.	Δεν προβλέπεται μειωμένη
7 Άνδρες με 10.000 π.α. έως 2012	60, 62, 63 και 63,6 μίν.	62,8 μίν., 63,6 μίν. και 63,11 μίν.	60,11 μίν. (*)
8 Γυναίκες με 4.500 π.α., εκ των οποίων 3.600 βαρέα έως το 2010 (ασφάλιση πριν από το 1993)	55	55	Δεν προβλέπεται μειωμένη
9 Γυναίκες με 4.500 π.α., εκ των οποίων 3.600 βαρέα το 2011 (ασφάλιση πριν από το 1993)	56	56	Δεν προβλέπεται μειωμένη
10 Γυναίκες με 4.500 π.α., εκ των οποίων 3.600 βαρέα το 2012 (ασφάλιση πριν από το 1993)	57	57	Δεν προβλέπεται μειωμένη
11 Γυναίκες 55 ετών έως το 2010 με 4.500 π.α. το 2010 (ασφάλιση πριν από το 1993)	60 έως 60,4 μίν.	60,11 μίν.	Οποσδήποτε (*)
12 Γυναίκες 55 ετών το 2011 με 4.500 έως το 2016 (ασφάλιση πριν από το 1993)	59	67	Οποσδήποτε (*)
13 Γυναίκες 55 ετών το 2012 με 4.500 π.α. έως το 2016 (ασφάλιση πριν από το 1993)	58	67	Οποσδήποτε (*)
14 Γυναίκες με 10.000 π.α. έως το 2010	57 ως 57,4 μίν.	58,3 μίν.	55 (*)
15 Γυναίκες με 10.000 π.α. το 2011 και συνολικά 10.400 π.α. το 2016	58 ως 58,4 μίν.	59,2 μίν.	56 (*)
16 Γυναίκες με 10.000 π.α. το 2012 και συνολικά 10.800 το 2016	58,6 μίν.	59,7 μίν.	56,6 (*)
17 Άνδρες - γυναίκες με 7.500 π.α. βαρέα και συνολικά 10.500 έως το 2010	55	55	53
18 Άνδρες - γυναίκες με 7.500 π.α. βαρέα και συνολικά 10.500 το 2011	55,9 μίν.	55,9 μίν.	53,9
19 Άνδρες - γυναίκες με 7.500 π.α. βαρέα και συνολικά 10.500 το 2012	56,6 μίν.	56,6 μίν.	54,6
20 Άνδρες - γυναίκες με 7.500 π.α. βαρέα και συνολικά 10.500 το 2013	60,9 μίν.	60,9 μίν.	58,9
21 Άνδρες - γυναίκες με 7.500 π.α. βαρέα και συνολικά 10.500 το 2014	61,6 μίν.	61,6 μίν.	59,6
22 Άνδρες - γυναίκες με 7.500 π.α. βαρέα και συνολικά 10.500 το 2015	62	62	60

Για μειωμένη σύνταξη απαιτούνται 100 ημέρες ασφάλισης ανά έτος την τελευταία πενταετία



ΠΡΟΫΠΟΘΕΣΗ ΝΑ ΕΧΟΥΝ 25 ΕΩΣ 37 ΕΤΗ

Δημόσιο: Ποιοι μπορούν να φύγουν άμεσα με αίτηση έως το τέλος του έτους



ΚΩΣΤΑΣ ΚΑΤΙΚΟΣ
kkatikos@e-typos.com

Αμεια έξοδο στη σύνταξη με αίτηση έως το τέλος του 2016 ερραφαλίζουν οι δημόσιοι υπάλληλοι που έχουν συμπληρώσει είτε 25ετία έως το 2010 είτε 35, 36 και 37 έτη μέσα στο 2016.

Για τους περισσότερους η ηλικία συνταξιοδότησης καθορίζεται από το έτος που έκλεισαν το 50ό έως το

60ό έτος.

Οι ασφαλισμένοι στο Δημόσιο χωρίζονται και συνταξιοδοτούνται με διαφορετικές προϋποθέσεις ανάλογα με την ημερομηνία πρόσληψης.

Υπάρχουν 22 διαφορετικές κατηγορίες και προϋποθέσεις εξόδου για όσους προσλήφθηκαν πριν ή μετά το 1983, καθώς και για όσους συμπληρώνουν τα 25 έτη μέχρι το 2007, μέχρι το 2010 ή το 2011 και το 2012.

Παραδείγματα:

▶▶ Ανδρας υπάλληλος -με πρόσληψη

μετά το 1983- που συμπλήρωσε το 52ο έτος το 2015 και είχε 25ετία το 2011 αλλά απέκτησε παιδί το 2014 εξοριώνεται με τους γονείς που είχαν ανήλικο ως το 2012 και θεμελιώνει συνταξιοδοτικό δικαίωμα στο 52ο έτος. Αν το 52ο έτος το συμπλήρωσε πριν από τις 18/8/2015, μπορεί να αποχωρήσει οποτεδήποτε. Αν έκλεισε τα 52 ως τις 31/12/2015, συνταξιοδοτείται στα 55 με το νέο όριο ηλικίας.

▶▶ Γυναίκα υπάλληλος που προσλήφθηκε το 1982 και είχε ανήλι-

κο παιδί στα 15 έτη υπηρεσίας έχει τρεις τρόπους για να πάρει σύνταξη, και μάλιστα άμεσα με αίτηση ως το τέλος του 2016: α) Μπορεί να αποχωρήσει χωρίς όριο ηλικίας ως μητέρα που είχε ανήλικο στη 15ετία, εφόσον ο συνολικός της χρόνος μέχρι τις 18/8/2015 είναι 24,6 έτη ασφάλισης στο Δημόσιο. β) Μπορεί να αποχωρήσει και στα 50 (αν τα έχει συμπληρώσει μέχρι 18/8/2015) και αρκούν μόνο 17,6 έτη υπηρεσίας. γ) Μπορεί να αποχωρήσει χωρίς 32,6 ως 35 έτη ασφάλισης χωρίς

όριο ηλικίας, εφόσον έχει το χρόνο ασφάλισης μέχρι 18/8/2015. Αν τα 32,6 ως 35 έτη συμπληρώθηκαν μέχρι τέλος του 2015, τότε για να υποβάλει αίτηση το 2016 θα πρέπει να είναι 58,6 ετών.

Στους πίνακες που δημοσιεύει σήμερα το ένθετο «Ασφάλιση και Συντάξεις» παρουσιάζονται με κάθε λεπτομέρεια όλες οι προϋποθέσεις συνταξιοδότησης που χρειάζεται να πληρούν οι δημόσιοι υπάλληλοι με ηλικία 55 ως 60 ετών για να κάνουν αίτηση μέσα στον επόμενο μήνα. ■

ΤΑ ΟΡΙΑ ΗΛΙΚΙΑΣ ΓΙΑ ΣΥΝΤΑΞΗ ΑΠΟ ΤΟ ΔΗΜΟΣΙΟ

ΟΙ ΥΠΑΛΛΗΛΟΙ που προσλήφθηκαν πριν από το 1983 αποχωρούν το 2016 στα 58,6 αν έχουν συμπληρωμένα έως τα 35 έτη ασφάλισης στο τέλος του 2015. Εναλλακτικά, οι γυναίκες που έκλεισαν το 60ό έτος μέχρι τέλος του 2015, αλλά δεν έχουν 32,6 ως 35 έτη, μπορούν να αποχωρήσουν επίσης μέχρι το τέλος του 2016 με πλήρη σύνταξη, καθώς καλύπτουν το νέο όριο συνταξιοδότησης που είναι 60 ετών και 11 μήνες. Άλλη εναλλακτική διέξοδος είναι να πάρουν μειωμένη σύνταξη που ισχύει για τα 55 που τα έχουν ήδη συμπληρώσει.

Οι υπάλληλοι που προσλήφθηκαν μετά το 1983 και είχαν 25 έτη ασφάλισης ως το 2010, με Δημόσιο αλλά και με χρόνο διαδοχικής ασφάλισης εκτός Δημοσίου (π.χ. ΙΚΑ, ΟΑΕΕ, Ταμείο ΔΕΚΟ κ.λπ.) είτε πριν είτε μετά το 1983, έχουν τη δυνατότητα να αποχωρήσουν το 2016 με όριο ηλικίας 55 ετών και 11 μήνες, αρκεί να συμπληρώσαν 37 έτη συνολικά μέχρι το τέλος του 2015. Αν τα 37 έτη τα συμπληρώνουν το 2016, τότε το όριο συνταξιοδότησης ανεβαίνει στα 56,9 μήνες. Ασφαλισμένοι που έχει τα 37 έτη στο τέλος του 2016 και έχει ηλικία πάνω από 56,9 μήνες μπορεί επίσης να υποβάλει αίτηση να βγει στη σύνταξη. Αν τα 37 έτη συμπληρωθούν το 2017, οι ασφαλισμένοι θα κάνουν αίτηση εφόσον έχουν συμπληρώσει την ηλικία των 57 ετών και 8 μήνες. Προϋπόθεση για όλες τις εναλλακτικές επιλογές συνταξιοδότησης με 37ετία είναι να συμπληρώνονται 25 έτη τουλάχιστον ως το 2010.

Αν η 25ετία συμπληρωθεί το 2011 ή το 2012, απαιτούνται 36 και 37 έτη αντίστοιχα συνολικού χρόνου ασφάλισης (και με διαδοχική εκτός Δημοσίου), αλλά η έξοδος στη σύνταξη προϋποθέτει να έχουν συμπληρώ-

σει οι δημόσιοι υπάλληλοι και την ηλικία των 58 ή 59 ετών. Όσοι, λοιπόν, είχαν 25ετία το 2011 και με αναγνωρίσιμες πλασματικού χρόνου έχουν 36 έτη μέσα στο 2016 μπορούν να υποβάλουν αίτηση, αρκεί να έκλεισαν τα 58. Αν τα έκλεισαν στο τέλος του 2015, θα βγουν στη σύνταξη με το νέο όριο που είναι 58,6 ετών και το συμπληρώνουν φέτος.

Αν έχουν την 25ετία το 2012 και είναι 59 ετών αλλά συμπληρώνουν τα 37 έτη το 2017, θα αποχωρήσουν με το νέο όριο ηλικίας που ισχύει για το 59ο έτος το 2017 που είναι 60,2 ετών.

Για μητέρες και γονείς στο Δημόσιο ισχύουν τα εξής:

▶▶ Γυναίκες με πρόσληψη μετά το 1983: Χρειάζονται 25 χρόνια και ανήλικο παιδί ως το 2010. Το όριο ηλικίας ήταν 50 μέχρι τις 18/8/2015 και όσες το συμπλήρωσαν μπορούν να αποχωρήσουν οποτεδήποτε. Όσες έκλεισαν τα 50 στο τέλος του 2015 θα αποχωρήσουν 5 έτη αργότερα, στα 55. Όσες όμως είναι ήδη από 51 ως 55 αποχωρούν άμεσα το 2016.

▶▶ Με 25ετία το 2011 και ανήλικο παιδί (που αποκτήθηκε) οποτεδήποτε, δηλαδή είτε πριν από το 2011 είτε το 2012 είτε το 2013 είτε το 2016, το δικαίωμα συνταξιοδότησης με χαμηλό όριο ηλικίας ισχύει και για τους δύο γονείς και είναι 52 ετών μέχρι 18/8/2015 και 55 αν η ηλικία των 52 συμπληρώνεται μέχρι 31/12/2015.

▶▶ Με 25ετία το 2012 και ανήλικο οποτεδήποτε οι γονείς στο Δημόσιο συνταξιοδοτούνται με το όριο ηλικίας των 55 ετών. Όσοι το συμπληρώσαν ως το τέλος του 2015 αποχωρούν στα 56,6, δηλαδή με αίτηση από τον Φεβρουάριο του 2017.

ΔΕΚΟ-τράπεζες: Ποιες γυναίκες κλείδωνουν σύνταξη με 25ετία

Οι ασφαλισμένες στο διάστημα 1983-1992 σε Ταμεία ΔΕΚΟ και τραπεζών, που είχαν 25ετία ως το 2012 με ανήλικο παιδί, κατοχυρώνουν ευνοϊκά όρια ηλικίας για πλήρη ή μειωμένη σύνταξη. Για τις τρέχουσες μητέρες απαιτούνται 20 έτη.

Αναλυτικά:

▶▶ Με 25 έτη και ανήλικο το 2010, κατοχυρώνουν το όριο των 50 ετών (πλήρη σύνταξη).

▶▶ Με 25 έτη και ανήλικο το 2011, συνταξιοδοτούνται με το όριο των 52 ετών για πλήρη και 50 ετών μειωμένη.

▶▶ Με 25 έτη και ανήλικο το 2012, κατοχυρώνουν το όριο των 55 ετών για πλήρη ή 53 για μειωμένη. Αν οι ηλικίες μειωμένες ή πλήρους σύνταξης συμπληρωθούν μετά τις 19/8/2015 και υπάρχουν όμως το ανήλικο και η 25ετία ως το 2012, τότε οι ασφαλισμένες αποχωρούν με το νέο όριο ηλικίας που ισχύει όταν συμπληρώνουν την ηλικία που θα αποχωρούσαν με τις παλιές διατάξεις.

Για παράδειγμα, ασφαλισμένη από το 1986 στην παλιά Τράπεζα Πίστεως, με 25ετία το 2011 και ανήλικο παιδί τότε, κατοχυρώνει τα 52 για πλήρη σύνταξη και τα 50 για μειωμένη. Αν έκλεισε τα 50 πριν από τις 19/8/2015, μπορεί να αποχωρήσει οποτεδήποτε. Αν όμως θελήσει να πάρει πλήρη, θα περιμένει να γίνει 52 και θα συνταξιοδοτηθεί με το όριο που θα ισχύει τότε. Εστω ότι κλείνει τα 52 το 2017. Θα βγει με πλήρη στα 58,5 ετών. Θα έχει μεν αύξηση του ορίου ηλικίας κατά 3,5 έτη, αλλά αποφεύγει τα 67 ή τα 62 για μειωμένη που θα αποχωρούσε αν δεν είχε 25ετία το 2011 αλλά το 2013 ή αν δεν είχε ανήλικο.

**Μητέρες ΔΕΚΟ-τραπεζών
Ορια ηλικίας για πλήρη σύνταξη**

Με 25 χρόνια και ανήλικο έως το 2010 ή το 2011	
Ηλικία 50 ή 52 ετών	Ηλικία συνταξιοδότησης
Εως 18/8/2015	50 - 52
Από 19/8/2015	55
το 2016	56,9
το 2017	58,5
το 2018	60,2
το 2019	61,1
το 2020	63,7
το 2021	65,3
το 2022	67

Με 25 χρόνια το 2012 και ανήλικο τέκνο	
Ηλικία 55 ετών	Ηλικία συνταξιοδότησης
Εως 18/8/2015	55
από 19/8/2015	56,6
το 2016	58
το 2017	59,6
το 2018	61
το 2019	62,6
το 2020	64
το 2021	65,6
το 2022	67

Ορια ηλικίας για μειωμένη σύνταξη

25 χρόνια το 2012 και ανήλικο	
Ηλικία 53 ετών	Ηλικία συνταξιοδότησης
Εως 18/8/2015	53
Από 19/8/2015	56,6
το 2016	58
το 2017	59,6
το 2018	61
Από 1ης/7/2019 και μετά	62

1. ΑΣΦΑΛΙΣΗ & ΣΥΝΤΑΞΕΙΣ

Μέσο: ΕΛΕΥΘΕΡΟΣ ΤΥΠΟΣ

Ημ. Έκδοσης: . . . 21/11/2016 Ημ. Αποδελτίωσης: . . . 21/11/2016

Σελίδα: 21



ΠΟΙΟΙ ΚΑΙ ΠΩΣ ΒΓΑΙΝΟΥΝ ΣΤΗ ΣΥΝΤΑΞΗ ΤΟ 2016 ΑΠΟ ΤΟ ΔΗΜΟΣΙΟ

Α. Πρόσληψη πριν από το 1983 (ο χρόνος διαδοχικής μεταφέρεται στο Δημόσιο με εξαγορά)

Κατηγορίες ασφαλισμένων και προϋποθέσεις συνταξιοδότησης	Χρόνος ασφάλισης για σύνταξη με όριο ηλικίας	Ηλικία συνταξιοδότησης που συμπληρώθηκε έως 18/8/2015		Χρόνος ασφάλισης για σύνταξη χωρίς όριο ηλικίας έως τις 18/8/2015	Ηλικία συνταξιοδότησης 2016 με χρόνο ασφάλισης που συμπληρώνεται έως 31/12/2015
		Για πλήρη σύνταξη	Για μειωμένη σύνταξη		
1 Γυναίκες με ανήλικο παιδί, έγγαμες, διαζευγμένες ή χήρες με ενήλικα παιδιά	17,6 έτη ως το 2010	50 ετών	Δεν προβλέπεται μειωμένη	24,6 έτη	55,11 ετών
2 Γυναίκες άγαμες ή χήρες ή διαζευγμένες χωρίς παιδιά	25 έτη από 1998 ως 2003	58,6 έως 60 ετών	55 ετών	32,6 ως 35 έτη	58,6 ετών
3 Άνδρες	25 έτη από 1998 ως 2010	60,6 ως 65 ετών	60 ετών	32,6 ως 35 έτη	58,6 ετών
4 Εκπαιδευτικοί (άνδρες, γυναίκες που δεν υπάγονται σε άλλες διατάξεις)	25 έτη ως το 2010 και 30 συνολικά	55 (ή 56,6 ως το τέλος του 2016)	Δεν προβλέπεται μειωμένη	35 έτη	58,6 ετών
5 Γυναίκες με 3 παιδιά (*)	15 έτη	65 ετών	Δεν προβλέπεται μειωμένη	20 έτη	55,11 ετών
6 Γυναίκες με ανάπηρο παιδί (50%) ή ανάπηρο σύζυγο (67%)	17,6 έτη ως το 2010	50 ετών (πριν και μετά τις 18/8/2015)	Δεν προβλέπεται μειωμένη	24,6 έτη	Χωρίς όριο ηλικίας (πριν και μετά τις 18/8/2015)

Β. Πρόσληψη μετά την 1η/1/1983 και 25ετία έως το 2010 (συνυπολογίζεται και διαδοχική ασφάλιση εκτός Δημοσίου)

Κατηγορίες ασφαλισμένων και προϋποθέσεις συνταξιοδότησης	Χρόνος ασφάλισης για σύνταξη με όριο ηλικίας	Ηλικία συνταξιοδότησης που συμπληρώθηκε έως 18/8/2015		Συνολικός χρόνος ασφάλισης για σύνταξη χωρίς όριο ηλικίας έως τις 18/8/2015	Ηλικία συνταξιοδότησης 2016 με συνολικό χρόνο ασφάλισης που συμπληρώνεται έως 31/12/2015
		Για πλήρη σύνταξη	Για μειωμένη σύνταξη		
7 Γυναίκες με ανήλικο παιδί	25 έτη ως το 2010	50 ετών	Δεν προβλέπεται μειωμένη	37 έτη	55,11 ετών
8 Γυναίκες χωρίς παιδιά ή με ενήλικα παιδιά	25 έτη από 1998 ως 2001	58,6 έως 60 ετών	55 ετών	37 έτη	55,11 ετών
9 Γυναίκες με ανάπηρο παιδί (50%) ή ανάπηρο σύζυγο (67%)	25 έτη ως το 2010	50 ετών (πριν και μετά τις 18/8/2015)	Δεν προβλέπεται μειωμένη	37	55,11 ετών
10 Άνδρες	25 έτη ως το 2010	60,6 ως 65 ετών	60 ετών	37 έτη	55,11 ετών
11 Εκπαιδευτικοί (άνδρες, γυναίκες που δεν υπάγονται σε άλλες διατάξεις)	25 έτη ως το 2010 και 30 συνολικά	60 (ή 60,11 ως το τέλος του 2016)	Δεν προβλέπεται μειωμένη	37 έτη	55,11 ετών
12 Γυναίκες με 3 παιδιά (*)	15 έτη	65 ετών	Δεν προβλέπεται μειωμένη	20 έτη	55,11 ετών
13 Άνδρες και γυναίκες με 35ετία	35 έτη	58	Δεν προβλέπεται μειωμένη	37 έτη	58,6 ετών με 35ετία ή 55,11 με 37 έτη

Άνδρες με 3 παιδιά και 25ετία ως το 2010 αποχωρούν στα 55, αν έχουν την ηλικία έως 18/8/2015 ή με το αντίστοιχο νέο αυξημένο όριο ηλικίας, αν συμπληρώνουν το 55ο έτος από 19/8/2015 και μετά

Γ. Πρόσληψη μετά την 1η/1/1983 με 25ετία το 2011 και το 2012 (συνυπολογίζεται και διαδοχική ασφάλιση εκτός Δημοσίου)

Κατηγορίες ασφαλισμένων και προϋποθέσεις συνταξιοδότησης	Ηλικία που συμπληρώθηκε από 19/8/2015 έως 31/12/2015	Ηλικία συνταξιοδότησης με αίτηση από 2016 και μετά	
		Για πλήρη σύνταξη	Για μειωμένη σύνταξη
14 Γονείς με 25 έτη το 2011 και ανήλικο παιδί οποτεδήποτε	52 ετών	55 ετών (αίτηση το 2018)	Δεν προβλέπεται μειωμένη
15 Γονείς με 25 έτη το 2012 και ανήλικο παιδί οποτεδήποτε (*)	55 ως 55,4 ετών	56,6 ετών (αίτηση από Φεβρουάριο 2017)	Δεν προβλέπεται μειωμένη
16 Άνδρες - γυναίκες με 25 έτη το 2011 (μειωμένη σύνταξη)	56 ως 56,4 ετών	-	57,5 ετών (αίτηση 2016-2017)
17 Άνδρες - γυναίκες με 25 έτη το 2011 (πλήρης σύνταξη)	61 ως 61,4 ετών	61,9 ετών (αίτηση το 2016)	-
18 Άνδρες - γυναίκες με 25 έτη το 2012 (μειωμένη σύνταξη)	58 ως 58,4 ετών	-	59,2 ετών (αίτηση το 2016)
19 Άνδρες - γυναίκες με 25 έτη το 2011 (πλήρης σύνταξη)	63 ως 63,4 ετών	63,6 ετών (αίτηση το 2016)	-
20 Άνδρες - γυναίκες με 36 έτη ως το 2016 από εξαγορά πλασματικών ετών	58 ετών	58,6 ετών (αίτηση το 2016)	Δεν προβλέπεται μειωμένη
21 Άνδρες - γυναίκες με 37 έτη ως το 2016 από εξαγορά πλασματικών ετών	59	59,5 ετών (αίτηση το 2016)	Δεν προβλέπεται μειωμένη
22 Γονείς με τρία παιδιά και 23 έτη το 2012 (*)	55 ως 55,4 ετών	56,6 ετών (αίτηση από Φεβρουάριο 2017)	Δεν προβλέπεται μειωμένη

Γονείς με ανήλικο και γονείς με τρία παιδιά που έχουν 25 και 23 έτη το 2012 και συμπληρώνουν το 55ο έτος από 19/8/2015 και μετά μπορούν να αναγνωρισούν πλασματικό χρόνο, ώστε να έχουν τα 25 και τα 23 έτη αντίστοιχως το 2011, προκειμένου να αποχωρήσουν στα 52ο έτος που το έχουν ήδη συμπληρώσει





ΑΠΑΝΤΑΜΕ
στις ερωτήσεις σας



Στείλτε τα ερωτήματά σας: Ελεύθερος Τύπος, Αγίας Λαύρας 2 & Σαρανταπόρου, Ν. Ηράκλειο, Τ.Κ. 14121 (Για το ένθετο «Ασφάλιση & Συντάξεις»), στο fax: 210-8113001 ή στην ηλεκτρονική διεύθυνση: asfallisi@e-typos.com

Δικηγορικό γραφείο «Μαργαρίτα Γ. Κάρδαρη» (Πικάρων 7-9, Π. Φάληρο Τ.Κ. 17563, τηλέφωνα: 210-9841260 και 6975731307)

ΤΟ ΔΙΚΗΓΟΡΙΚΟ ΓΡΑΦΕΙΟ «ΜΑΡΓΑΡΙΤΑ Γ. ΚΑΡΔΑΡΗ» ΔΙΝΕΙ ΜΕΣΑ ΑΠΟ ΤΟΝ «Ε.Τ.» ΕΓΚΥΡΕΣ ΑΠΑΝΤΗΣΕΙΣ

Μεταξοτύπης με βαρέα

Λέγομαι Κώστας Πατσούρης και είμαι μεταξοτύπης (ιδιωτικός υπάλληλος). Θα ήθελα να έχω τη βοήθειά σας σχετικά με την ηλικία συνταξιοδότησης (κατοχύρωση), δεδομένου ότι εκτιμώ πολύ τις γνώσεις και τη συνεισφορά σας μέσα από τον «Ε.Τ.» προς ερωτώντες συμπολίτες. Οργανώνω τα προσωπικά μου δεδομένα παρακάτω:

1. Ημερομηνία γέννησης: 15/02/1959.
2. Ασφαλισμένος στο ΙΚΑ από το 1977.
3. Στις 31/12/2012 έχω τα εξής έτη: Σύνολο 6.528, από τα οποία 3.762 είναι βαρέα.
4. Μπορώ να αναγνωρίσω ένα (1) έτος επίσημη ανεργία ΟΑΕΔ, από Οκτώβριο 2004 έως Οκτώβριο 2005, η οποία είναι από Β.Α. σε Β.Α. Εχω την εντύπωση ότι τα πλασματικά αυτά έτη έχω δικαίωμα να τα λάβω χωρίς κόστος.
5. Συνεχίζω να εργάζομαι στα Β.Α. από την 1η/1/2013 έως σήμερα ανελπίτως. Θα ήμουν ευγνώμων να μου στείλετε τηλεγραφικά τα εξής:

κά τα εξής:
(α) Σε ποια ηλικία μπορώ να βγω με πλήρη σύνταξη και με βάση ποιο νόμο, άρθρο, παράγραφο;
(β) Παίζει κάποιο ρόλο η αναγνώριση των πλασματικών ενσήμων, όπως ανέφερα στο (4), στην ηλικία συνταξιοδότησης ή αν παίζει το σύνολο των ενσήμων που θα έχω μέχρι την ηλικία που θα μπορώ νόμιμα να κάνω τα καρτιά μου;
(γ) Με ποιο καθεστώς θα υπολογιστεί η σύνταξη και ποιος νόμος μέχρι σήμερα το υπαγορεύει;
(δ) Χρειάζεται να κάνω κάποια ενέργεια από την πλευρά μου τώρα;
(ε) Σας ευχαριστώ προκαταβολικά για το χρόνο σας και την πολύτιμη αρωγή Κώστας Π., Αθήνα

Απ. Πλήρη σύνταξη παίρνετε στα 62 λόγω βαρέων και όχι νωρίτερα γιατί δεν είχατε συμπληρώσει 10.500 ημέρες εργασίας μέχρι το τέλος του 2012. Δεν χρειάζεται να κάνετε κάποιες ενέργειες, το καθεστώς των βαρέων δεν έχει αλλάξει με νεότερους νόμους αλλά η σύνταξη θα υπολογισθεί με βάση όσα ορίζει ο νόμος 4387/2016, δηλαδή θα δικαιωθείτε

Πρώην αστυνομικός διορισμένος στο ΤΕΒΕ

Γεννήθηκα 26-9-1958. Διορίστηκα στη Σχολή Αστυνομίας Πόλεων την 1η-7-1982 (ως μαθητευόμενος αστυφύλακας) έως 28-11-1982. Το χρονικό διάστημα της σχολής δεν αναγνωρίζεται. Από 29-11-1982 υπηρέτησα ως αστυφύλακας έως 29-1-1984. Ασφάλιση Δημοσίου. Στις 30-1-1984 κατόπιν εξετάσεων διορίστηκα στο πρώην ΤΕΒΕ νυν ΟΑΕΕ όπου υπηρετώ μέχρι σήμερα. Ασφαλισμένος στο ειδικό καθεστώς ΙΚΑ ως υπάλληλος ΝΠΔΔ της Γ.Γ. Κοινωνικών Ασφαλίσεων. Αναγνώρισα χρόνο στρατιωτικής

θτείας 24 μηνών (2 έτη) την οποία εξόφλησα. Παρακαλώ πολύ να με ενημερώσετε πότε μπορώ να υποβάλω αίτηση συνταξιοδότησης. Ευχαριστώ προκαταβολικά για το χρόνο σας. Παπαδόπουλος Στυλιανός

Απ. Είχατε συμπληρώσει 25ετία το 2010, άρα ως δημόσιος υπάλληλος συνταξιοδοτήσατε μόλις συμπληρώσατε 35 έτη ασφάλισης και το 59ο έτος της ηλικίας σας. Με το ειδικό καθεστώς ΙΚΑ συνταξιοδοτήσατε στα 62 με 40 έτη ασφάλισης. ■



εθνικής και ανταποδοτικής σύνταξης.

Ασφαλισμένος Ασδοχικά σε ΙΚΑ και Δημόσιο

Θέλω τη γνώμη σας για το πότε μπορώ να συνταξιοδοτηθώ και παραθέτω τα επίσημα δεδομένα μου. Έτος γέννησης 7ος/1955. Ημερομηνία ασφάλισης ΙΚΑ από 1979

ως και 31/3/1990 = 1.778 (απόφαση ΙΚΑ). Στρατός 2 έτη και 4 μήνες (28 μήνες). Τα έχω καταθέσει στο ΓΑΚ για αναγνώριση). Από 1ης/4/1990 έως και τώρα είμαι στο Δημόσιο. Η πρόσληψή μου ήταν 8/7/1986 με σχέση ιδιωτικού δικαίου έως και 31/3/1990. Από τότε και μετά, έγινε ΝΠΔΔ. Οι κρατήσεις υπέρ ΤΕΑΜ έγιναν μέσω ΙΚΑ-ΜΙΚΤΑ από 8/7/1986 έως

31/3/1990. Οι κρατήσεις υπέρ ΜΤΠΥ, ΤΠΔΥ και ΤΕ-ΑΔΥ ξεκίνησαν 1η/4/1990. Θα ήθελα, αν μπορείτε, να μου πείτε πότε συμπληρώνω τα 35 χρόνια; Πότε μπορώ να καταθέσω αίτηση για σύνταξη; Σας ευχαριστώ πολύ Γιώργος Τριανταφύλλου

Απ. Εφόσον είχατε συμπληρώσει 25ετία στο 2010 διατηρείτε το δικαίωμα για συνταξιοδότηση με 35 έτη

ασφάλισης και 58ο έτος και μπορείτε να εξαγοράσετε μόνο στρατό. Τα 35 έτη τα συμπληρώνετε μετά τον Φεβρουάριο του 2017 και μπορείτε στη συνέχεια να συνταξιοδοτηθείτε εξαγοράζοντας και το στρατό.

Στο ΙΚΑ με 25ετία το 2011

Είμαι δημ. υπάλληλος στο ΙΚΑ με ημερομηνία γέννησης 25-09-1961. Εχω (2) δύο παιδιά με ημερομηνίες γέννησης 31-01-1992 και 31-12-1993, στρατιωτική θτεία 22 μήνες την οποία δεν έχω αναγνωρίσει ακόμη. Ημερομηνία ανάληψης εργασίας 14-10-1983 έως σήμερα. Παρακαλώ ενημερώστε με πότε βγαίνω στη σύνταξη (37 χρόνια θα έχω το 2018, 35 πραγματικά + 2 στρατός). Όπως αναφέρετε στο ένθετο («Ελεύθερος Τύπος», 17-10-2016), στα 58,6 μπορώ να αναγνωρίσω χρόνο παιδιών; Με 25 χρόνια το 2011 και ανήλικο τέκνο οποτεδήποτε μπορώ να κάνω χρήση αυτής της διάταξης; Ευχαριστώ εκ των προτέρων για το χρόνο σας, σας εύχομαι τα καλύτερα. Έχετε κάτι νεότερο σχετικά με την απόφαση του

Μισθωτός και με ψιλικατζίδικο

Θα ήθελα να ρωτήσω τι θα γίνει με τους νέους ασφαλισμένους, που είναι μισθωτοί (25άρια ένσημα το μήνα) και παράλληλα έχουν και ατομική επιχείρηση (όχι μπλοκάκι, π.χ. ψιλικατζίδικο). Κόβεται η εξαίρεση από ΟΑΕΕ; Επαναλαμβάνω, όχι μπλοκάκι. Ευχαριστώ εκ των προτέρων.

Απ. Με το νόμο 4387/2016 ουσιαστικά καταργείται η διάκριση μεταξύ νέων και παλαιών ασφαλισμένων. Υπάγονται υποχρεωτικά και οι νέοι ασφαλισμένοι σε εισφορές εφόσον είναι μισθωτοί και έχουν εισόδημα από οποιαδήποτε άλλη πηγή με ασφάλιση σε άλλο φορέα που σήμερα έπαιρναν εξαίρεση. Από 1ης/1/2017 οι ασφαλιστικές κρατήσεις επβάλλονται επί πάσης φύσεως εισοδήματα από εργασία ή παροχή υπηρεσιών. ■



1. ΑΣΦΑΛΙΣΗ & ΣΥΝΤΑΞΕΙΣ

Μέσο: ΕΛΕΥΘΕΡΟΣ ΤΥΠΟΣ

Ημ. Έκδοσης: . . . 21/11/2016 Ημ. Αποδελτίωσης: . . . 21/11/2016

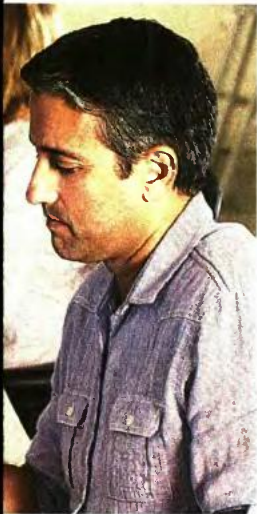
Σελίδα: 23



ΕΛΕΥΘΕΡΟΣ ΤΥΠΟΣ Δευτέρα 21 Νοεμβρίου 2016 7 23

ΑΣΦΑΛΙΣΗ & ΣΥΝΤΑΞΕΙΣ

ΓΙΑ ΤΟ ΑΣΦΑΛΙΣΤΙΚΟ



στην εκπαίδευση ανελλιπώς μέχρι σήμερα. Εκτέλεσα χρέη διευθυντή Γυμνασίου τα παρακάτω διαστήματα: α. Από 4/5/1987 έως και 30/6/1987. β. Από 14/10/1997 έως και 30/6/2015. Είμαι έγγαμος με 2 ενήλικα τέκνα. Επιθυμώ να μου διευκρινιστεί:

1. Εάν μπορώ να συνταξιοδοτηθώ τη φετινή σχολική χρονιά 2016-17.

2. Ποιες επιπτώσεις θα έχω, αφού για μερικούς μήνες δεν συμπληρώνω 35ετία και δεν έχω διάθεση να πληρώσω ούτε ένα λεπτό για αναγνώριση της στρατιωτικής θητείας. Εξακολουθεί να ισχύει η διάταξη κατά την οποία ο έκων 6 μήνες και μία ημέρα λογίζεται ως έτος; Και τούτο διότι στις 31/8/2017 που θα είναι ο τελευταίος μήνας μισθοδοσίας μου - εάν υποβάλω παραίτηση τον Απρίλιο 2017 - θα έχω συνολική υπηρεσία 34 έτη, 8 μήνες 04 ημ.

3. Πώς κατά προσέγγιση μπορεί να είναι το ποσό της κύριας σύνταξης;

4. Ποιες επιπτώσεις θα έχω αν συνταξιοδοτηθώ την επόμενη σχολική χρονιά 2017-18, αφού γράφονται και ακούγονται για επιπλέον μειώσεις όσων αποχωρήσουν την περίοδο αυτή;

5. Τελικά με συμφέρει να φύγω την τρέχουσα σχολική χρονιά; Αναμένοντας την έγκυρη άποψή σας, με εκτίμηση και θερμά ευχαριστώ, Ηρακλής Χατζόπουλος, Καθηγητής Μ.Ε.

Ελεγκτικού Συνεδρίου για εξομολόγηση ανδρών - γυναικών με 25ετία το 2010 με ανήλικο; Αποστόλου Ιωάννης

Απ. Για τη συμπλήρωση των 37 ετών μπορείτε να εξαγοράσετε μόνο στρατό και όχι παιδιά. Δεν μπορείτε να κάνετε χρήση της διάταξης του πατέρα ανήλικου γιατί είχατε συμπληρώσει 25ετία το 2010. Κάτι νεότερο σχετικά με την εξομολόγηση ανδρών - γυναικών με 25ετία το 2010 και ανήλικο δεν υπάρχει.

Καθηγητής Δευτεροβάθμιας Εκπαίδευσης

Σας παρακαλώ να με ενημερώσετε στα ερωτήματα που σας υποβάλλω:

Γεννήθηκα στις 9/6/1957. Υπηρέτησα τη στρατιωτική μου θητεία στο Πολεμικό Ναυτικό από 2/10/1980 ως 2/12/1982. Σύνολο 26 μήνες. Εργάσθηκα ως εκπαιδευτικός ωρομίσθιος στο 6ο ΚΕΤΕ ΑΜΑΡΟΥΣΙΟΥ (Τεχνικό Λύκειο) από 18/10/1982 έως και 8/6/1983 (σύνολο 7 μήνες και 25 ημέρες). Η προϋπηρεσία αυτή μου αναγνωρίστηκε μετά το διορισμό μου στο Δημόσιο με το ΦΕΚ 274/22-8-1983 τ.Γ. Υπηρετώ

Απ. Ως εκπαιδευτικός με χρόνο ασφάλισης στο Δημόσιο πριν το 1983 (7 μήνες σε Τεχνικό Λύκειο) ανήκετε στους παλαιούς ασφαλισμένους. Έχετε θεμελιώσει συνταξιοδοτικό δικαίωμα με 30 έτη που συμπληρώσατε το 2013, και μπορείτε να προχωρήσετε σε υποβολή συνταξιοδοτικού αιτήματος, καθώς έχετε συμπληρώσει και το απαιτούμενο όριο ηλικίας των 55 ετών που ισχύει για εκπαιδευτικούς με χρόνο ασφάλισης στη δημόσια εκπαίδευση πριν το 1983. Αν συμπληρώσατε τα 35 έτη στο 2017 με στρατό, συνταξιοδοτήσατε την επόμενη χρονιά γιατί είναι συμπληρωμένο και το 58ο έτος της ηλικίας σας. ■

1 ΑΓΟΡΑ ΕΡΓΑΣΙΑΣ

ΕΥΚΑΙΡΙΕΣ ΓΙΑ ΚΑΡΙΕΡΑ ΣΤΟ ΕΞΩΤΕΡΙΚΟ

ΔΙΟΙΚΗΤΙΚΗ, ΠΡΟΓΡΑΜΜΑΤΙΣΤΕΣ, ΓΡΑΦΕΙΟΙ, ΝΟΤΗΛΑΓΕΤΕΣ, ΠΡΟΦΟΝΗΤΙΚΟΙ! Αιτήσεις-εξπρές για 847 προσλήψεις σε υπουργεία, δήμους, νοσοκομεία

ΜΕΛΗ ΠΡΩΤΗΣ ΠΑΡΑΜΟΡ ΤΟΥ ΟΑΕΔ ΓΙΑ ΝΕΟΥΣ ΑΥΤΟ ΒΟ ΕΙΣΕΡΧΕΤΑΙ 10.000 προσλήψεις ανέργων για 12 μήνες μέσω επιχειρήσεων

ΕΞΩΤΕΡΙΚΟ Ημέρα Καριέρας για όλους στα Champions Results UK

ΟΛΕΣ ΟΙ ΕΥΚΑΙΡΙΕΣ ΓΙΑ ΔΟΥΛΕΙΑ ΚΑΙ ΚΑΡΙΕΡΑ ΣΕ ΕΛΛΑΔΑ ΚΑΙ ΕΞΩΤΕΡΙΚΟ

ΕΛΕΥΘΕΡΟΣ ΤΥΠΟΣ **ΜΗ ΧΑΣΕΤΕ ΣΤΟΝ ΕΛΕΥΘΕΡΟ ΤΥΠΟ** ΤΡΙΤΗ 22 ΝΟΕΜΒΡΙΟΥ

2 Προβλέψεις

ΝΕΕΣ ΣΤΗΛΕΣ, ΑΝΑΛΥΣΕΙΣ ΚΑΙ ΕΓΚΥΡΑ ΠΡΟΓΝΩΣΤΙΚΑ ΓΙΑ ΟΛΟΥΣ ΤΟΥΣ ΑΓΩΝΕΣ ΠΟΥ ΘΑ ΣΑΣ ΠΑΝΕ ΤΑΜΕΙΟ

ΤΟ ΚΟΡΥΦΑΙΟ ΠΕΡΙΟΔΙΚΟ ΓΙΑ ΤΟ ΣΤΟΙΧΗΜΑ

ΝΤΕΡΜΠΙ ΠΑΝΤΟΥ

ΕΙΣΑΓΑΓΜΕΝΟ ΤΟ ΛΑΙΟ

ΜΑΝΤΣΕΣΤΕΡ Ε. VS ΑΡΣΕΝΑΛ

ΒΑΛΕΝΣΙΑ Μ. VS ΡΕΑΛ Μ.

ΘΑ ΔΕΙΤΕ ΟΛΑ ΤΑ ΓΗΡΕΛΟΥΧΑ

Η ΜΑΡΤΙΤ ΣΤΑ ΑΥΤΟ

ΕΥΡΩΠΙΚΑ ΠΑΝΑΘΗΝΑΪΚΟΙ - ΟΥΛΙΒΕΡΤΣ

ΜΕΣΕ ΤΗΝ ΣΑΛΑ ΜΕΡΣΕΝΣ ΕΝ ΚΑΡΔΙΩ



ΣΕ ΗΛΙΚΙΕΣ ΑΠΟ 55 ΕΩΣ 60 ΕΤΩΝ

Πότε βγαίνετε με πλήρη σύνταξη από τα Ταμεία επιστημόνων και Τύπου

ΚΩΣΤΑΣ ΚΑΤΙΚΟΣ
kkatikos@e-typos.com

Εξοδο με πλήρη σύνταξη κλειδώνουν οι άνδρες ασφαλισμένοι στα Ταμεία των επιστημόνων (ΤΣΜΕΔΕ, ΤΣΑΥ, Ταμείο Νομικών) αρκεί να έχουν συμπληρώσει το 60ό έτος και 3 μήνες έως το τέλος του 2016 και κυρίως να έχουν 35ετία έως το 2012. Η προϋπόθεση των 35 ετών ισχύει για τις γυναίκες αλλά με όριο ηλικίας συνταξιοδότησης για φέτος το 58ο έτος και 6 μήνες.

Εναλλακτικά, οι γυναίκες που είχαν συμπληρώσει μέχρι το 2010 τον απαιτούμενο χρόνο ασφάλισης των 21,6 έως 25 ετών βγαίνουν στη σύνταξη φέτος (χωρίς 35ετία), αρκεί να έχουν συμπληρώσει το όριο ηλικίας των 60 ετών και 11 μήνες.

Στον ΟΑΕΕ όσοι έχουν 35 έτη μέχρι το 2012 ή μπορούν να τα συμπληρώσουν αναγνωρίζοντας πλασματικούς χρόνους (παιδιών, σπου-

δών, στρατιωτικής θητείας και χρόνο προεγγραφής στα μητρώα των ΤΕΒΕ, ΤΣΑ, ΤΑΕ πριν από την έναρξη επαγγέλματος) μπορούν να υποβάλουν αίτηση εφόσον έχουν συμπληρώσει ή συμπληρώνουν το 60ό έτος και 3 μήνες έως το τέλος του 2016. Αν δεν έχουν 35ετία έως το 2012, τότε κάνουν και το όριο των 60,3 ετών και θα πάρουν σύνταξη στα 67.

Με όρια ηλικίας από 50 και 55 ετών βγαίνουν στη σύνταξη οι μπότερες ασφαλισμένες στο Ταμείο Νομικών (ΤΑΝ). Η προϋπόθεση είναι να είχαν 21,6 και 22 έτη ασφάλισης με ανήλικο τέκνο το 2010 ή το 2011. Για παράδειγμα, ασφαλισμένη με 22 έτη το 2011 και ανήλικο παιδί τότε, που συμπλήρωσε το 55ο έτος πριν από τις 18/8/2015, βγαίνει στη σύνταξη οποτεδήποτε, γιατί δεν την πιάνει η αύξηση του ορίου ηλικίας που ισχύει από 19/8/2015.

Αν συμπλήρωσε το 55ο έτος στο τέλος του 2015, τότε θα υποβάλει αίτηση όταν πιάσει το νέο όριο ηλικίας που είναι 56 ετών και 6 μήνες. ■



ΤΑΜΕΙΑ ΤΥΠΟΥ: ΠΟΙΕΣ ΓΥΝΑΙΚΕΣ ΚΑΙ ΑΝΔΡΕΣ ΠΡΟΛΑΒΑΙΝΟΥΝ ΤΗΝ ΕΞΟΔΟ ΕΩΣ ΤΑ 60

ΟΙ ΜΠΟΤΕΡΕΣ ασφαλισμένες στο ΤΣΠΕΑΘ πριν από το 1993 μπορούν να βγουν στη σύνταξη εφόσον συμπληρώνουν τα 15 έτη μέχρι το 2012 με ανήλικο παιδί. Όσες έχουν αυτές τις προϋποθέσεις μέχρι και τις 31/12/2007 αποχωρούν σε ηλικίες μεταξύ 45 και 49,5 ετών. Με ανήλικο και 15ετία από το 2008 έως το 2010 το όριο ηλικίας για πλήρη σύνταξη είναι το 50ό έτος, ενώ τα έτη 2011 και 2012 τα όρια είναι από 52 έως 55 ετών.

Οι μπότερες που ήταν ασφαλισμένες πριν από το 1993 στο ΤΑΤΤΑ βγαίνουν στη σύνταξη με τις προϋποθέσεις που ισχύουν για τις μπότερες στο ΙΚΑ, δηλαδή με ανήλικο παιδί όταν συμπληρώνουν έως το 2012 τις 5,500 ημέρες (18,3 έτη) ασφάλισης.

Στο ΤΑΙΣΥΤ τα όρια συνταξιοδότησης για τις μπότερες που ασφαλίτηκαν μέχρι το 1992 είναι ίδια με το ΙΚΑ, με τη διαφορά ότι απαιτούνται 20 έτη με ανήλικο έως το 2012. Τα όρια ηλικίας που κατοχυρώνουν οι ασφαλισμένες είναι το 50ό, το 52ο και το 55ο έτος για μειωμένη και, εφόσον τα συμπλήρωσαν μέχρι 18/8/2015, έχουν θεμελιωμένο δικαίωμα, ενώ για πλήρη σύνταξη θα πρέπει να έχουν συμπληρώσει τα 55, 57 και 60.

Για τις γυναίκες χωρίς ανήλικο στα Ταμεία Τύπου και εργαζόμενες στα πρακτορεία διανομής Τύπου τα όρια ηλικίας καθορίζονται από το έτος που συμπληρώνουν

την ηλικία των 55 ετών και θεμελιώνουν δικαίωμα όταν συμπληρώσουν 20ετία (Ταμεία Τύπου) ή 25ετία (πρακτορεία Τύπου). Κερδισμένες είναι μόνον όσες έκλεισαν τα 55 μέχρι το 2012, καθώς αποχωρούν στα 56 και τα 57 αφού συμπληρώσουν και την 20ετία ή 25ετία.

Αν οι ηλικίες εξόδου συμπληρώνονται από 19/8/2015 και μετά, οι ασφαλισμένες ακολουθούν τα νέα όρια συνταξιοδότησης που αυξάνονται σταδιακά.

Παραδείγματα:

▶ Ασφαλισμένη στο ΤΣΠΕΑΘ που έκλεισε τα 50 τον Δεκέμβριο του 2015, με ανήλικο ως το 2011, θα συνταξιοδοτηθεί στα 55. Μπότερα που έκλεισε τα 55 το 2015 και είχε 15ετία το 2007, αλλά απέκτησε παιδί το 2012, θα συνταξιοδοτηθεί στα 56,6.

▶ Ασφαλισμένη στο ΤΑΤΤΑ με 18,3 έτη το 2010 ή 20 έτη στο ΤΑΙΣΥΤ και ανήλικο παιδί τότε, συνταξιοδοτείται στα 55 με πλήρη αν συμπλήρωσε το όριο ηλικίας μέχρι 18/8/2015, στα 56,6 αν συμπλήρωσε τα 55 μέχρι 31/12/2015, στα 58 αν συμπλήρωσε τα 55 το 2016, στα 59,6 αν συμπλήρωσε τα 55 το 2017, στα 61 αν συμπληρώνει τα 55 το 2018, στα 62,6 αν συμπληρώνει τα 55 το 2019, στα 64 αν συμπληρώνει τα 55 το 2020, στα 65,6 αν συμπληρώνει τα 55 το 2021 και στα 67 αν κλείνει τα 55 από το 2022 και μετά.

ΤΙ ΙΣΧΥΕΙ ΓΙΑ ΑΝΔΡΕΣ ΚΑΙ ΓΥΝΑΙΚΕΣ ΣΤΑ ΠΡΑΚΤΟΡΕΙΑ ΔΙΑΝΟΜΗΣ ΤΥΠΟΥ

ΓΙΑ ΤΟΥΣ άνδρες και τις γυναίκες υπαλλήλους στα πρακτορεία διανομής Τύπου με ασφάλιση πριν από το 1983, που συμπληρώνουν τα 35 έτη ασφάλισης μετά τις 19/8/2015, η ηλικία συνταξιοδότησης από τα 57 πάει στα 57,8 μήνες. Με 35ετία το 2016 και ηλικία 57 το όριο είναι 58,3 ετών. Με 35ετία το 2017 και ηλικία 57 ετών

το όριο συνταξιοδότησης είναι 58,11. Με 35ετία το 2018 και ηλικία 57 ετών το όριο ανεβαίνει στα 59,6. Με 35ετία το 2019 και ηλικία 57 ετών, το όριο είναι 60,2. Το 2020 πάει στα 60,9, το 2021 στα 61,5 και με 35ετία και ηλικία 57 το 2022 το όριο συνταξιοδότησης είναι το 62ο έτος με 40 χρόνια ασφάλισης.

Τα όρια ηλικίας για μπότερες ανηλίκων στα Ταμεία Τύπου

Με 15 χρόνια και ανήλικο από 2008 έως το 2011 (ΤΣΠΕΑΘ)

Ηλικία 50 ή 52 ετών	Ηλικία συνταξιοδότησης
Εως 18/8/2015	50 - 52
Από 19/8/2015	55
το 2016	56,9
το 2017	58,5
το 2018	60,2
το 2019	61,1
το 2020	63,7
το 2021	65,3
το 2022	67

Με 15 χρόνια το 2012 και ανήλικο τέκνο

Ηλικία 55	Όριο ηλικίας συνταξιοδότησης
Εως 18/8/2015	55
Από 19/8/2015	56,6
το 2016	58
το 2017	59,6
το 2018	61
το 2019	62,6
το 2020	64
το 2021	65,6
το 2022	67